

# Meine App bei idiopathischem multizentrischen Morbus Castleman (iMCD)



✓ Check-Ups für jeden Tag

✓ 650+ Fachartikel mit Experten-Tipps

✓ Coaching-Kurse mit Videos



## Digitale Unterstützung bei idiopathischem multizentrischen Morbus Castleman (iMCD)

Der idiopathische multizentrische Morbus Castleman (iMCD) ist eine sehr seltene Erkrankung. Nur wenig ist bisher über die genauen Ursachen bekannt und auch die Diagnose stellt eine Herausforderung dar.

iMCD-Patienten können, ähnlich wie an Krebs erkrankte Menschen, neben der physischen besonders unter der mentalen Belastung leiden.

Deshalb geht Mika nun auch auf Ihre individuellen Bedürfnisse als iMCD-Patient ein und kann Sie mit praktischen und medizinisch validierten Handlungsempfehlungen sinnvoll in Ihrem Alltag unterstützen und Antworten auf Ihre Fragen geben.



## So hilft Ihnen Mika

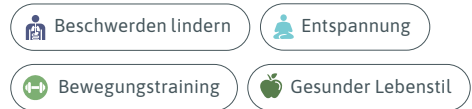
### CHECK-UP – Ihr digitales Therapie-Tagebuch

- Symptome und Nebenwirkungen dokumentieren
- Therapieverlauf beobachten



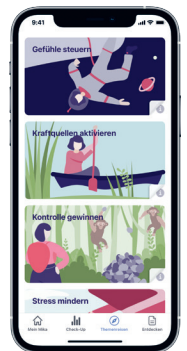
### ENTDECKEN – Jede Menge informative und praktische Inhalte für Sie

- Verständlich aufbereitete Fachartikel rund um iMCD
- Experten-Tipps u. a. in den Kategorien:



### THEMENREISEN – Unterstützung für Ihren Umgang mit iMCD

- Mit Psychologen entwickelte interaktive Kursprogramme
- Entspannungsübungen im Audio-Format und Videos für gezieltes Bewegungstraining



Mika ist als Medizinprodukt für onkologische Indikationen zugelassen. Im Rahmen einer Usability-Testung darf die Mika-App jedoch auch von iMCD-Patienten genutzt werden.

# Warum Sie Mika vertrauen können



## KLINISCHE FORSCHUNG

Wirksamkeit von Mika in klinischer Studie nachgewiesen



## MEDIZINPRODUKT

Mika ist ein Medizinprodukt nach deutschem Medizinproduktegesetz



## SICHERHEIT

Wir arbeiten nach strengen Datenschutz-Richtlinien

Sie können Mika im App Store oder Google Play Store herunterladen. Zur Freischaltung der Inhalte rund um iMCD geben Sie einfach folgenden Partner-Code ein:

**CASTLEMAN**



**Haben Sie Fragen zum Leben mit einer iMCD-Diagnose?**

Hier finden Sie weitere Informationen:

[www.imcd-im-fokus.de/patienten](http://www.imcd-im-fokus.de/patienten)

**Sie haben Fragen zur Nutzung der Mika-App?**

Schreiben Sie an [support@mika.health](mailto:support@mika.health)